



مرکز آموزشی درمانی پژوهشی شهید دکتر بهشتی (ره)

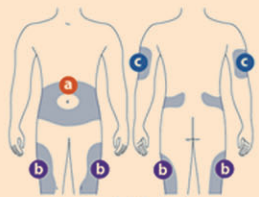


دانشگاه علوم پزشکی و خدمات بهداشتی درمانی قم



Shahid Beheshti Medical and Education Center

انواع انسولین و روش تزریق انسولین



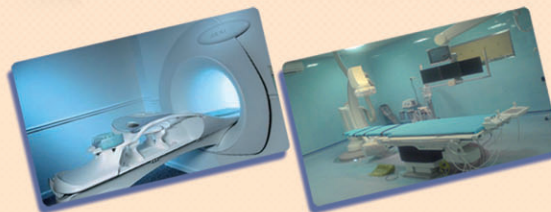
تهیه کننده: فریبا دهقانی
کارشناس امور سلامت

مرکز آموزشی، پژوهشی، درمانی شهید دکتر بهشتی قم

آرزوی ما، سلامتی، بهبود وضعیت و طول عمر شماست.



Shahid Beheshti Medical and Education Center



آدرس:

قم، بلوار شهید بهشتی، مرکز آموزشی، پژوهشی، درمانی شهید دکتر بهشتی

تلفن: ۰۱۲۲۰۰۰ فکس: ۰۱۲۲۸۵۵

bmc.muq.ac.ir

– فرد دیابتی همیشه کارت نشاندهنده ابتلاء به دیابت خود را همراه داشته باشد.

– همیشه چند آب نبات و یا چند حبه قند جهت استفاده هنگام افت قند خون به همراه داشته باشید.

محل های تزریق انسولین:

محل های تزریق انسولین:

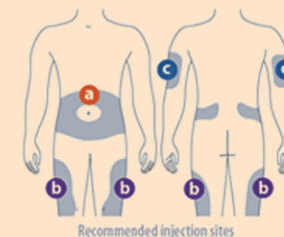
شکم، بازوها، رانها، باسن

– از آنجا که تزریق مداوم انسولین

در یک محل باعث تغییر در بافت

چربی آن ناحیه می شود و

در جذب انسولین اثر می گذارد



و همچنین باعث تغییر شکل محل تزریق می گردد لذا بایستی محل های تزریق انسولین در نواحی قابل تزریق، بصورت چرخشی باشند.

– اما بهتر است همیشه یک نقطه بعنوان مثال بازو، ران یا اطراف ناف را انتخاب کند و در آن ناحیه بصورت چرخشی تزریق نماید.

– در صورت تزریق در ناحیه شکم، محل انتخاب شده جهت تزریق انسولین با ناف ۵ سانتی متر فاصله داشته باشد.

محل تزریق را ماساژ ندهید.

منابع:

– برونر و سودارت، کبد و غدد ۲۰۱۰ – ترجمه: احمد علی اسدی

نوقایی – نشر: جامعه نگر – سالمی.

www.life.com_