



مرکز آموزشی درمانی پژوهشی
شهید دکتر بهشتی (ره)

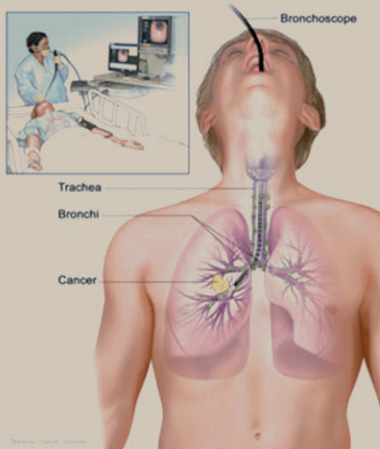


دانشگاه علوم پزشکی و خدمات
بهداشتی درمانی قم



Shahid Beheshti Medical and Education Center

برونکوسکوپي و مراقبت‌های قبل و بعد از آن



تهیه کننده: فریبا دهقانی

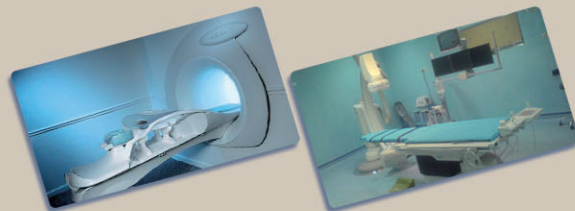
کارشناس امور سلامت

مرکز آموزشی، پژوهشی، درمانی شهید دکتر بهشتی قم

آرزوی ما، سلامتی، بهبود وضعیت و طول عمر شماست.



Shahid Beheshti Medical and Education Center



آدرس:

قم، بلوار شهید بهشتی، مرکز آموزشی، پژوهشی، درمانی شهید دکتر بهشتی

تلفن: ۶۱۲۲۰۰۰ فکس: ۶۱۲۲۸۵۵

bmc.muq.ac.ir

- بروز گرفتگی صدا، زخم گلو و رگه‌های خونی در خلط معمولی است.

- اگر از ریه شما نمونه برداری شده است باید توسط همراه بیمار به آزمایشگاه مربوط فرستاده شود.

در صورت بروز یکی از نشانه‌های زیر بعد از انجام برونکوسکوپي به پزشک مراجعه کنید.

- خونریزی به صورت خلط خونی شدید با علائم بی

قراری، کاهش فشار خون و افزایش ضربان قلب

- بی‌قراری، کبود شدگی، سیاه شدن نوک انگشتان و

لب‌ها، تنگی نفس و نا منظم شدن ضربان قلب

- در صورت بروز درد قفسه سینه

- در صورت بروز تب در شب اول بعد برونکوسکوپي

از طبق دستور پزشک می‌توانید از قرص استامینوفن

هر ۶ ساعت استفاده کنید.

در بیمارانی که به صورت سرپایی مراجعه می‌کنند، نمونه

توسط همراه بیمار به آزمایشگاه و پاتولوژی برده می‌شود.

منابع:

- ملاحات نیکروان منفرد و حسین شیرینی، مراقبت‌های ویژه در آی سی یو، انتشارات نور دانش.

- فیفس، لانگ، وودز، کاسمیر، پرستاری بیماری‌های دستگاه گوارش و اصول تغذیه، ترجمه: دکتر حمید نام

آور و دکترلادن مقدم انتشارات چپر.

- برونر، سوارث، پرستاری داخلی جراحی بیماری‌های

گوارش ۲۰۱۰، مترجم: پوران سامی، انتشارات بشری

- www.google.com