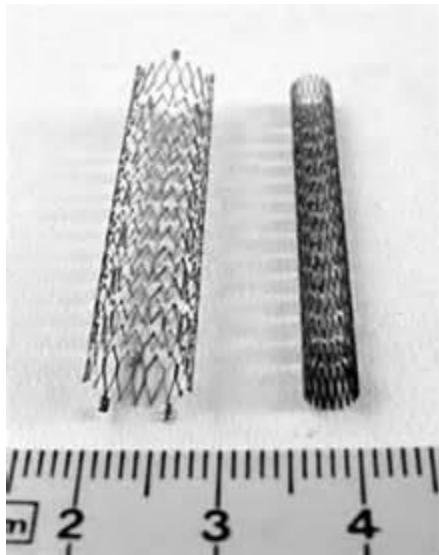


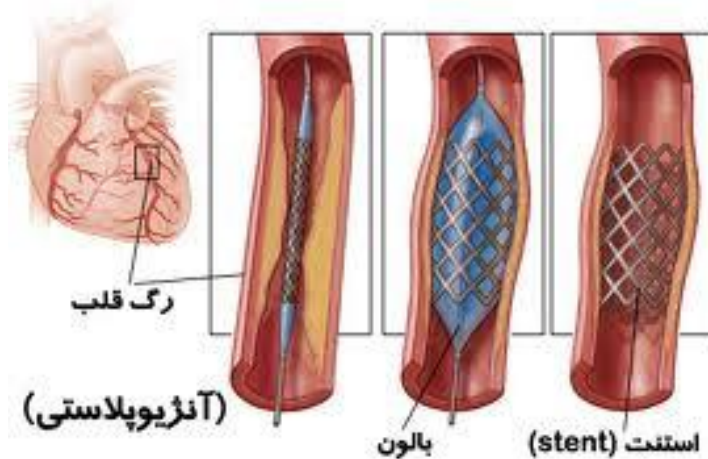
استنت



در آنژیوپلاستی که برخی افراد آن را با نام بالون زدن یا استنت گذاری (فتر گذاشتن) می نامند، پزشکان بعد از آنژیوگرافی ، بالونی تنها یا بالونی که روی آن استنت قرار دارد را وارد رگ قلب (عروق کرونر) کرده و در محل مسدود رگ تعبیه می کنند و با این کار سبب کاهش انسداد رگ شده، در نتیجه خون دوباره در رگ ها به جریان درمی آید. بالون با چسباندن پلاک های آترواسکلروتیک موجب رفع تنگی میشود و استنتها، فتری کوچکی هستند که مانند یک ستون در رگ ها کار گذاشته می شوند تا مانع برگشت دیواره رگ و انسداد مجدد آن شوند و بدین ترتیب احتمال تنگی مجدد در آینده کمتر می شود

استنت یا فتر تورینه بافته شده و جمع شده کوچکی از آلیاژهای مختلف فلزی است که در طی آنژیوگرافی درمانی (بنام آنژیوپلاستی)، آن را از طریق شریان

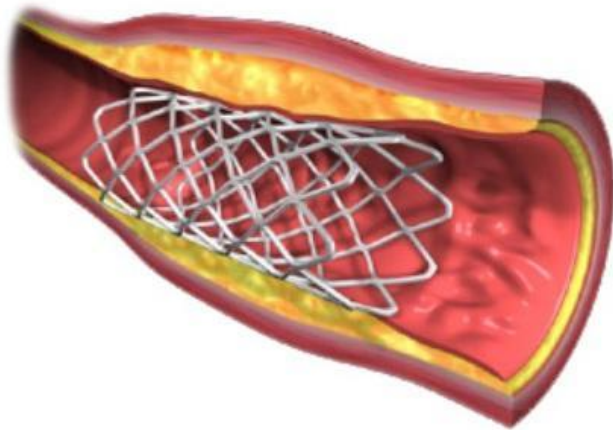
کشاله ران یا دست ، وارد رگ کرونری می کنند و توسط بالونی که داخل آن است آن را باز می نمایند تا هم اندازه دیواره درونی رگ شود. بالون برای باز کردن رگ کرونری قلب و نیز استنت روی آن زده می شود و استنت برای باز نگه داشتن شریان های کرونر قلبی یا سایر عروق بدن مثل عروق کاروتید مغزی ، عروق کلیوی و... که تنگ یا بسته شده اند، استفاده می شود.



استنت برای باز نگه داشتن شریان های کرونر قلبی یا سایر عروق بدن مثل عروق کاروتید مغزی ، عروق کلیوی و... که تنگ یا بسته شده اند، استفاده می شود. تعبیه استنت بعد بالون زدن موجب کاهش واضح و قابل توجه عوارض روش استفاده از بالون تنها مثل بازگشت فوری تنگی یا انسداد مجدد و تدریجی آن با گذشت زمان بود. اما عوارض خاص خود را هم دارد مثلا پس از کارگذاری استنت فلزی در برخی از بیماران در روزهای اول (معمولا طی ماه اول)، لخته خون در داخل استنت ایجاد می شود که بیمار بایستی مجددا تحت آنژیوپلاستی قرار گیرد و گاهی حتی بدلیل ماهیت انسداد ناگهانی و کامل سکتة وسیع قلبی و مرگ بیمار رخ می دهد.. لذا مصرف داروهای ضد تجمع پلاکتی و بروز لخته خون مانند آسپیرین

به همراه کلوپیدوگرل (با نام تجاری پلاویکس، اوسفیکس و...) افتادند. با تجویز داروهای فوق، میزان بروز لخته خون بسیار کاهش یافت و لذا میزان موفقیت آنژیوپلاستی افزایش قابل توجهی پیدا کرد.

استنت دارویی



در این نوع داروهای بر روی استنت گذاشته شده که مانع بروز تنگی مجدد از طریق کاهش رشد سلولهای داخلی رگ میشود. با استفاده از پلیمرهای حاوی دارو که داخل استنت کار گذاشته شده دارو به صورت تدریجی وارد رگ می شود و از رشد سلولهای داخلی رگ می کاهند . به طور کلی استنتهای دارویی باعث کاهش میزان بروز تنگی مجدد عروق کرونر و کاهش نیاز به انجام مجدد آنژیوپلاستی یا جراحی باز قلب در ماه های پس از آنژیوگرافی می شوند.

www.irna.ir
Iran News Agency
: عکس از

استنت های قابل جذب



جنس استنت های قابل جذب به جای فلز ، پلیمری از نوع اسید لاکتیک می باشد و آغشته به یکی از بهترین انواع دارو های کنترل کننده گرفتگی و التهاب موضع می باشد. سیستم حمل و جا گذاری این استنت مشابه استنت های دارویی از جنس فلز می باشد . جا گذاری و باز کردن مکانیکی رگ مشابه استنت های معمولی و دارویی می

باشد ولی پس از ۶ ماه از عمل آنژیوپلاستی مولکولهای استنت قابل جذب شکسته شده و انعطاف پذیری و حرکات طبیعی رگ باز می گردد. و نهایتا پس از گذشت ۲ تا ۳ سال استنت کاملا جذب و تبدیل به آب و دی اکسید کربن خواهد شد و رگ بدون هیچ عنصر اضافی به فعالیت خود ادامه خواهد داد. سازگاری کامل این نوع استنت با سلولهای بدن و بازگشت عملکرد طبیعی رگ از نقاط قوت این نوع استنت می باشد .

تهیه کننده : محمدرضا منتظر (کارشناس پرستاری ویژه) دی ماه ۱۳۹۲